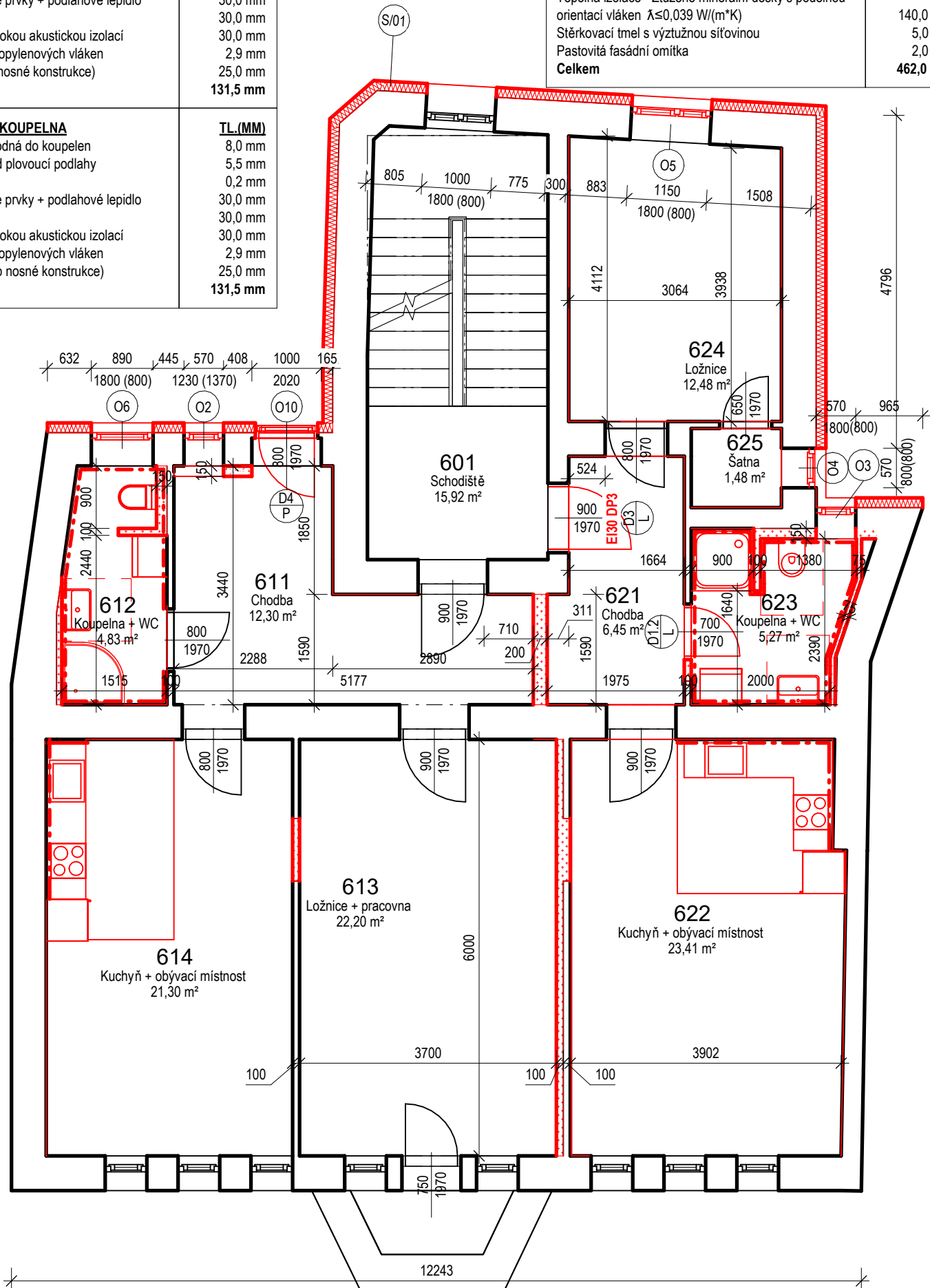


LEGENDA SKLADEB

P/01 - PODLAHA SUCHÁ Laminátová podlaha s HDF jádrem Dřevovláknitá deska pod plovoucí podlahy Podlahové sádrovláknité prvky + podlahové lepidlo Vyrovnávací podsyp Podlahová voština s vysokou akustickou izolací Netkaná textilie z polypropylenových vláken Dřevěné prkna (základ nosné konstrukce) Celkem	TL.(MM) 8,0 mm 5,5 mm 30,0 mm 30,0 mm 30,0 mm 2,9 mm 25,0 mm 131,5 mm
P/02 - PODLAHA WC / KOUPELNA Laminátová podlaha vhodná do koupelen Dřevovláknitá deska pod plovoucí podlahy Hydroizolační fólie Podlahové sádrovláknité prvky + podlahové lepidlo Vyrovnávací podsyp Podlahová voština s vysokou akustickou izolací Netkaná textilie z polypropylenových vláken Dřevěné prkna (základ nosné konstrukce) Celkem	TL.(MM) 8,0 mm 5,5 mm 0,2 mm 30,0 mm 30,0 mm 30,0 mm 2,9 mm 25,0 mm 131,5 mm

S/01 - OBVODOVÉ ZDIVO - DVORNÍ STRANA Vnitřní omítka Keramické zdivo Lepicí tmel pro kontaktní zateplovací systémy Tepelná izolace - Ztlužené minerální desky s podélnou orientací vláken $\lambda \leq 0,039 \text{ W/(m}^2\text{K)}$ Stěrkový tmel s výztužnou síťovinou Pastovitá fasádní omítka Celkem	TL.(MM) 10,0 mm 300 mm 5,0 mm 140,0 mm 5,0 mm 2,0 mm 462,0 mm
---	--



Byt č.6

Č. míst	Název místnosti	Plocha [m²]	Povrchová úprava podlahy	Povrchová úprava stěny	Povrchová úprava stropu
611	Chodba	12,30	P/01	Vápenocementová omítka	SDK podhled ve výšce 2,8 m
612	Koupelna + WC	4,83	P/02	Keramický obklad do výšky 2 m	SDK podhled ve výšce 2,8 m
613	Ložnice + pracovna	22,20	P/01	Vápenocementová omítka	SDK podhled ve výšce 2,8 m
614	Kuchyň + obývací místnost	21,30	P/01, P/02	Laminátová deska nad kuchyňskou linkou + vápenocementová omítka	SDK podhled ve výšce 2,8 m

Celková plocha: 60,63

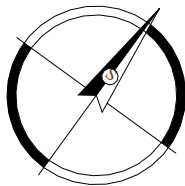
Byt č.7

Č. míst	Název místnosti	Plocha [m²]	Povrchová úprava podlahy	Povrchová úprava stěny	Povrchová úprava stropu
621	Chodba	6,45	P/01	Vápenocementová omítka	SDK podhled ve výšce 2,8 m
622	Kuchyň + obývací místnost	23,41	P/01, P/02	Laminátová deska nad kuchyňskou linkou + vápenocementová omítka	SDK podhled ve výšce 2,8 m
623	Koupelna + WC	5,27	P/02	Keramický obklad do výšky 2 m	SDK podhled ve výšce 2,8 m
624	Ložnice	12,48	P/01	Předpoklad 20 % omítek	SDK podhled ve výšce 2,8 m
625	Šatna	1,48	P/01	Předpoklad 20 % omítek	SDK podhled ve výšce 2,8 m

Celková plocha: 49,09



POZNÁMKY:

- Nová okna budou osazena na hranu vnitřní nosné části zdiva a zateplovací systém bude dotažen až na fixní rámy oken pro minimalizaci tepelných mostů.
- V 2.NP, 4.NP, části 5.NP a v 6.NP budou demontovány podlahy až na nosnou konstrukci, která bude zkontrolována statikem a bude zvážena výměna nosných trámů (předpoklad výměny 20% nosných prvků). Následně budou zhotoveny podlahy na nosné trámy viz skladby výše.
- Průrazy nosných stěn pro osazení nových dveří nutno dělat po částech dle pokynů ve statické.
- Nad 6.NP bude zateplen strop mezi dřevěnými trámy minerální vatou tl. 200 mm a 100mm pod dřevěnými trámy.
- Podlahy nutno zkoordinovat s ostatními profesemi.
- Mezi jednotlivými byty budou realizovány akustické SDK stěny.
- Veškeré dozdivky budou sádrokartónové.
- V koupelně/WC/kuchyni budou použity impregnované SDK desky.
- Balkónové dveře budou zvenčí osazeny zábradlím v 1,1 m proti pádu.
- Stropy/podhledy budou mít protipožární REI 45 DP3.



±0,000 = +000,000 m n.m. B.p.v. = úroveň podlahy v 1.NP
Veškeré kóty jsou pouze orientační, reálné rozměry je nutno ověřit na stavbě.

Název stavby [Project title]: Rekonstrukce objektu k bydlení Cejl 23, Brno		Zakázka [N.O.]: Z24_002	Stavebník [Investor]: Statutární město Brno Dominikánské náměstí 196/1 602 00 Brno - střed DIČ: CZ44992785	
Místo stavby [Site]: Brno, Cejl 23 p.č. 723/1 Zábřovice [610704]				

Hlavní projektant [General designer] <div></div> instinkt projekt, s.r.o. Videňská 228/7 639 00 Brno IČ: 06071490		Projektant části PD [Designer of the part] <div></div> instinkt projekt, s.r.o. Videňská 228/7 639 00 Brno IČ: 06071490	
Architekt: [Architekt]: -		Vypracoval: [Designed by]: Ing. Josef Beneš	
HIP: [Project manager]: Ing. Josef Beneš		Kontroloval: [Checked by]: Ing. Josef Beneš	
Zodpovědný projektant: [Accountable designer]: Ing. Josef Beneš		Část dokumentace: [Part of doc.]: Architektonicko-stavební řešení	

OBSAH VÝKRESU [Drawing title] Půdorys 6.NP - Nový stav		Formát [Format] 2 x A4	Měřítko [Scale] 1:75	Paré [Pare]	Rev. [Revision]
Stavební objekt [Building object] SO01		Datum [Date] 02.2025	Stupeň [Phase] DPS		Členění dok. D.1.1